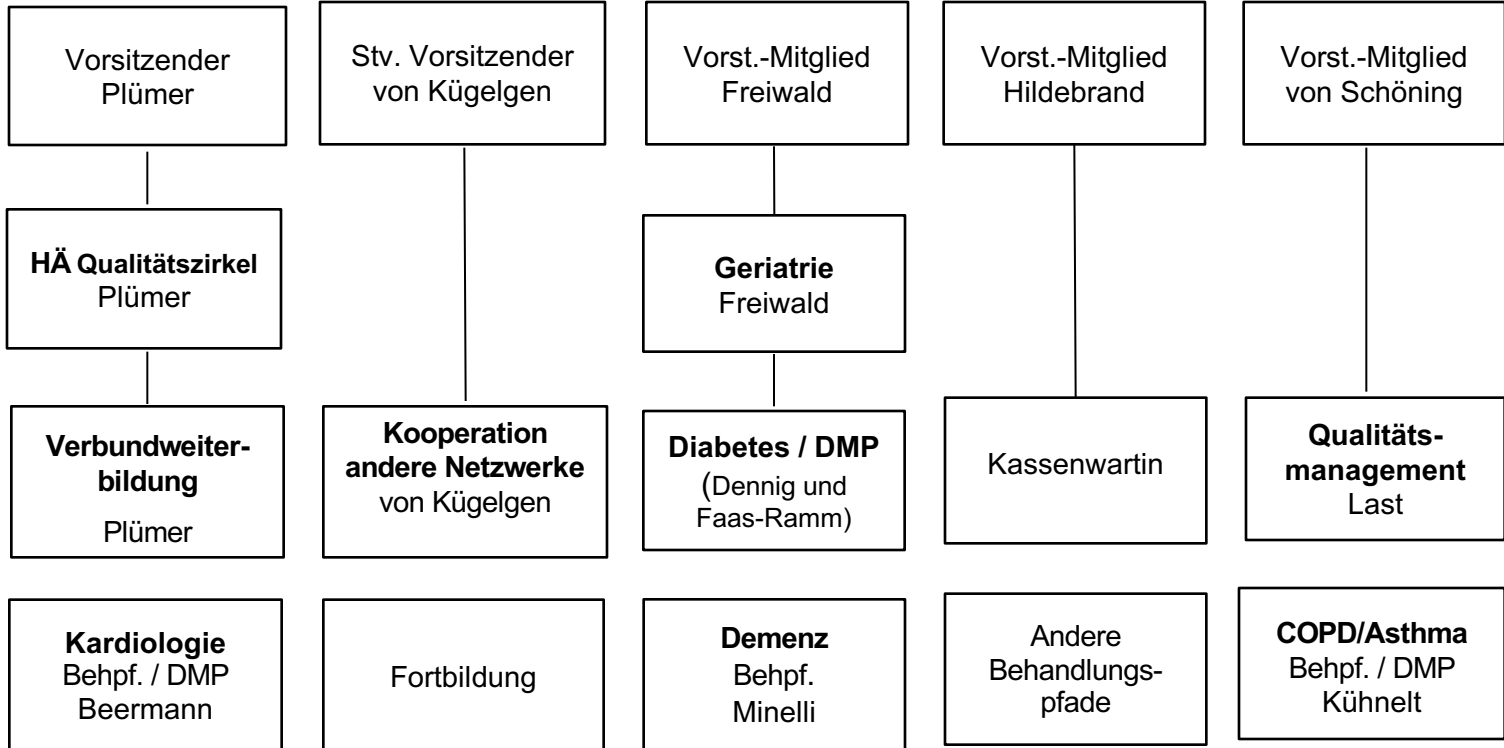


Organigramm



**Vorstand
(2 HÄ / 3 FÄ)**



➔ Die AG wird jeweils von einem AG-Sprecher geleitet. Sie besteht aus 2-5 Mitgliedern; sie tagt unabhängig. Der AG-Sprecher berichtet dem Vorstand, ggf. einem zuständigen Vorstandsmitglied.

Stand: Juli 2019